



COMMUNIQUER SUR INTERNET EN UTILISANT SKYPE

INTRODUCTION

Communiquer sur Internet avec une messagerie instantanée, d'accord mais qu'est-ce qu'une messagerie instantanée ?

La messagerie instantanée est un moyen idéal pour échanger et discuter en temps réel avec d'autres utilisateurs sur Internet. Pour envoyer et recevoir ces messages instantanés, vous devez disposer d'une connexion Internet et d'un logiciel de messagerie instantanée.

Un logiciel de messagerie instantanée vous permet de créer une liste d'amis et de contacts qui utilisent également ce programme. Lorsque vous avez constitué cette liste vous pouvez voir si ces contacts sont en ligne ou non. Si un de vos contacts est connecté vous pouvez discuter en temps réel avec lui. En plus de la discussion en temps réel d'autres fonctions sont disponibles comme la discussion vocale, la vidéo partagée, l'envoi de fichiers...

Il existe plusieurs logiciels de messagerie instantanée : Trillian, AIM¹, Skype... C'est Skype que nous utiliserons lors de cet atelier.

TÉLÉCHARGEMENT ET INSTALLATION

Skype est un logiciel gratuit qui doit être installé sur votre ordinateur pour pouvoir fonctionner.

NB : Attention il existe également une version payante appelée Premium.

Il est téléchargeable à l'adresse suivante <http://www.skype.com/intl/fr/get-skype/on-your-computer/windows> ou <http://www.skype.com/fr/download-skype/skype-for-computer/>

Créer un compte

Pour pouvoir télécharger Skype il faut que vous ayez déjà un compte. Si c'est déjà le cas, cliquez sur l'onglet **Ouvrir session** et entrez votre **Pseudo Skype** et votre **mot de passe**.

Si vous n'avez pas encore de compte Skype, remplissez le formulaire proposé (uniquement les champs avec un *).

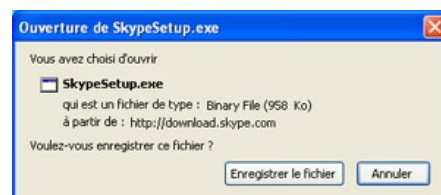
- Prénom
- Nom
- Votre adresse e-mail (la confirmer)
- Pseudo Skype (pseudonyme = surnom ; avec lequel on ne peut vous identifier directement)
- Mot de passe (le confirmer)
- Décocher la case Par e-mail
- Saisir le captcha (mots qui se trouve dans le cadre en bas de la page)

Puis cliquez sur le bouton **J'accepte – Continuer**.

Téléchargement

Une fenêtre s'affiche automatiquement, cliquez sur le bouton **Enregistrer le fichier**.

Par défaut vous retrouvez votre document sur le bureau ou dans Mes Documents > Téléchargements.



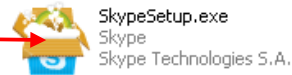
1 AOL Instant Messenger aussi appelé AIM est un système propriétaire de messagerie instantanée, de VoIP et de visioconférence proposé par AOL. AIM permet d'utiliser une webcam pour de la visio-conférence. Un partenariat a été créé entre AOL et Google pour permettre à Gtalk et AIM d'être inter-opérables.



COMMUNIQUER SUR INTERNET EN UTILISANT SKYPE

Installation

Double-cliquez dessus pour lancer l'installation.



Puis cliquez sur le bouton **Exécuter**.

Une nouvelle fenêtre apparaît, cliquez sur le bouton **J'accepte – suivant**. A l'étape suivante décocher **Oui, installer Cliquer et appeler avec Skype**. Et appuyez sur le bouton **Suivant**.



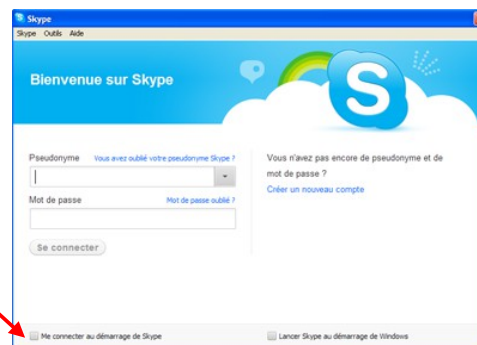
Le logiciel Skype s'installe et quand il a terminé il affiche la fenêtre de connexion suivante, afin que vous puissiez vous identifier.

Se connecter

Saisir votre **pseudonyme** et votre **mot de passe** dans les champs correspondants.

Et pensez à décocher l'option **Me connecter au démarrage de Skype**.

Il vous propose de choisir un avatar (une image de vous ou vous représentant). Fermer cette fenêtre.





COMMUNIQUER SUR INTERNET EN UTILISANT SKYPE

UTILISER SKYPE

Présentation

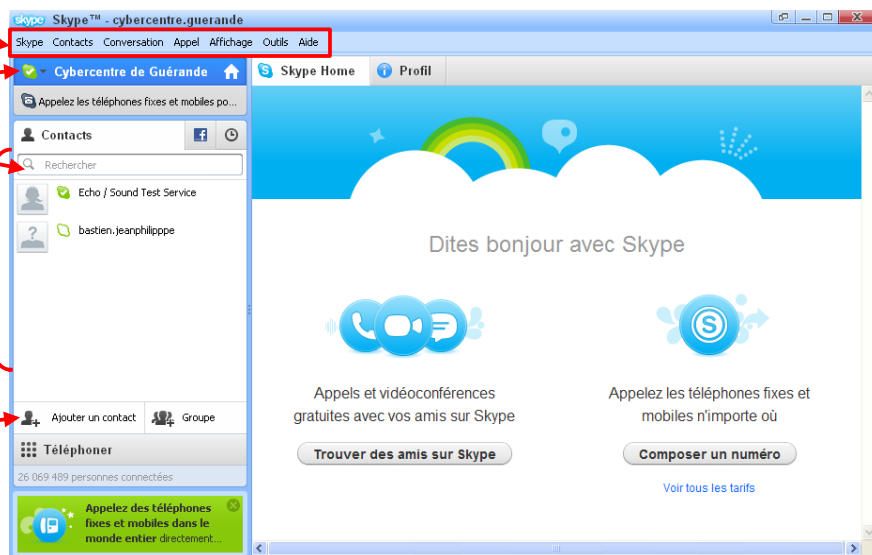
Barre de menus

Votre statut (connecté, absent...)

Pour rechercher un contact
dans votre liste de contacts

Votre liste de contacts (ainsi que leur
statut)

Pour ajouter un contact



Ajouter un contact

Cliquez sur le bouton Ajouter un contact.

Une fenêtre de recherche de contact apparaît.

Remplir le champ Pseudo Skype par le pseudo de la personne que vous
souhaitez ajouter dans vos contacts.

Une fois saisi il apparaît ici

Cliquez sur le bouton **Ajouter**.

Puis sur le bouton **Envoyer la demande**.

La personne reçoit une invitation qu'elle peut accepter ou refuser.

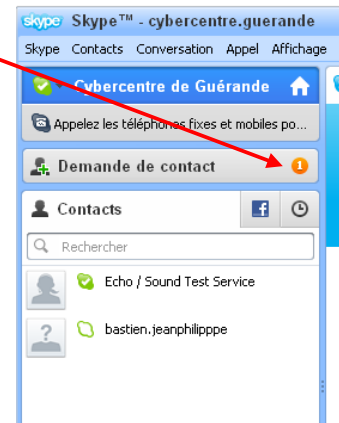
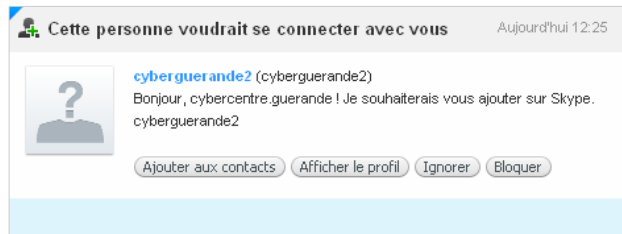


COMMUNIQUER SUR INTERNET EN UTILISANT SKYPE

Accepter ou refuser un contact

Lorsque que dans la colonne de gauche de Skype vous voyez apparaître ceci, c'est que vous avez reçu une demande de contact. Cliquez dessus.

Dans la partie droite vous retrouvez ceci :



Au choix vous pouvez l'ajouter à vos contacts, ignorer cette demande, ou carrément bloquer cette personne qui sera ignorer mais vous ne recevrez plus d'invitations de sa part (pratique pour les personnes que vous ne connaissez pas et qui sont un peu insistantes).

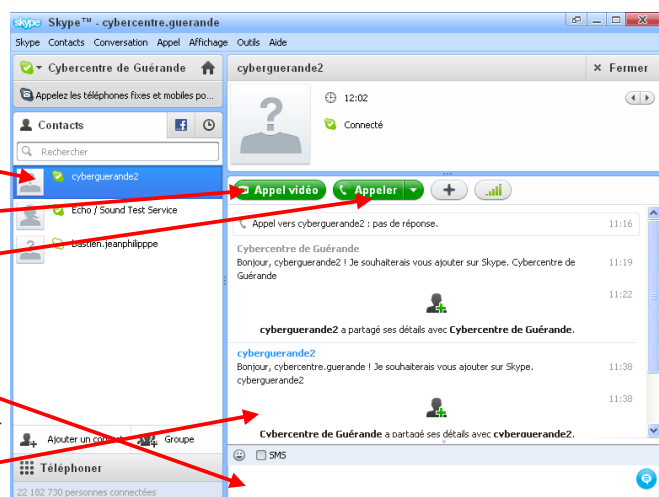
Si vous acceptez d'ajouter cette personne, elle se rajoute automatiquement dans votre liste de contacts, vous pourrez savoir si elle est connectée en même temps que vous et ainsi pouvoir communiquer avec elle. A l'inverse si vous ignorez ou bloquez une personne, elle ne vous verra pas connectée.

Communiquer avec un contact

Sélectionnez le contact.

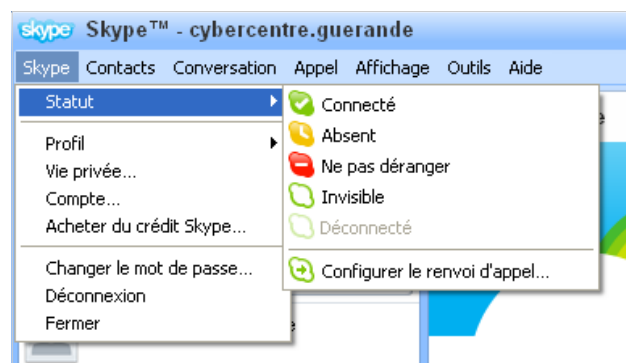
Si vous souhaitez communiquer :

- avec le son et la vidéo
- uniquement le son
- « tchater » en s'envoyant juste des messages. Tapez votre texte ici et validez en appuyant sur la touche Entrée. Votre conversation s'affichera dans la boîte de dialogue juste au dessus.



Changer votre statut de connexion

Pour changer votre statut, cliquez dans le menu **Skype**, puis sur **Statut**. NB : Connecté est le statut qui indique à vos contacts que vous êtes disponible pour recevoir un « appel ». Et en grisé c'est votre statut actuel (ici Déconnecté).





COMMUNIQUER SUR INTERNET EN UTILISANT SKYPE

CONFIGURER SKYPE

Webcam et micro

Pour utiliser la conversation vidéo et/ou audio, vous devez avoir une webcam et un micro en votre possession.

Dans la majeure partie des cas, il vous suffit de brancher la webcam et le micro sur l'ordinateur pour que celui-ci les reconnaisse automatiquement et qu'ils soit prêts à fonctionner.

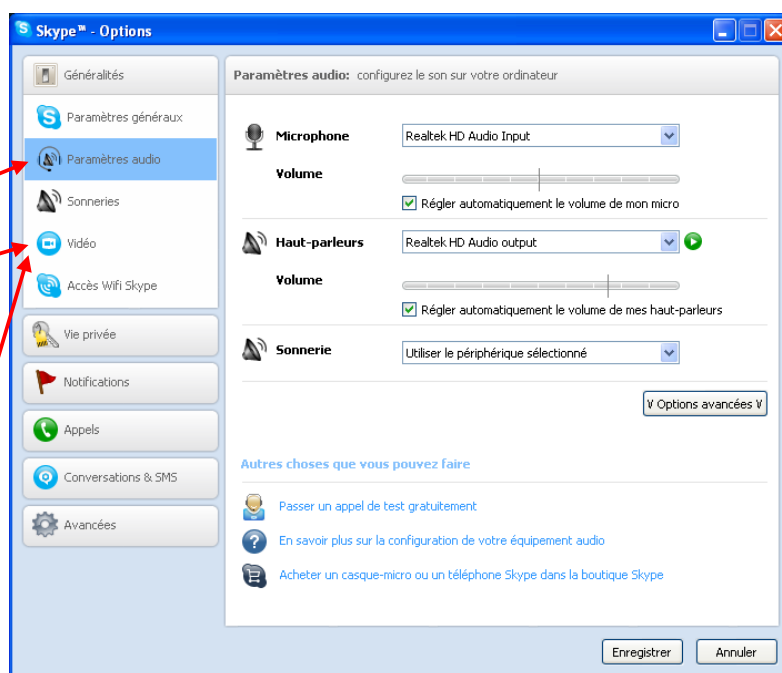
Pour configurer le volume ou la qualité d'image par exemple, allez dans le menu Outils > Options...

Une fenêtre comme celle-ci s'ouvre, vous pouvez naviguer d'une page à l'autre en cliquant dans la colonne qui se trouve à gauche.

Par exemple :

- pour le son
- pour la vidéo
- etc.

Si vous voulez paramétrer la webcam. Cliquez sur Vidéo. Puis sur le bouton paramètres webcam. Vous aurez ainsi la possibilité d'améliorer la luminosité, les contrastes, faire un effet miroir...





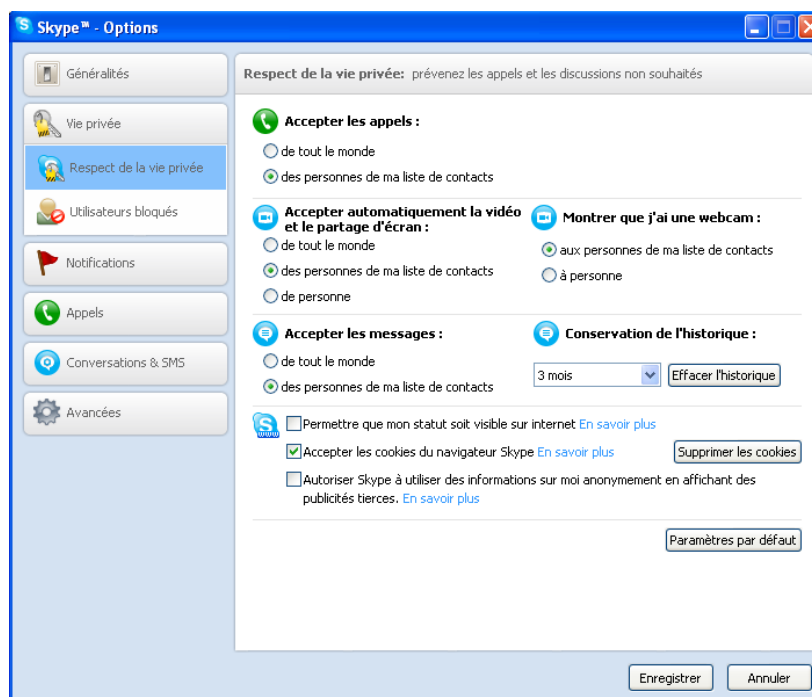
COMMUNIQUER SUR INTERNET EN UTILISANT SKYPE

Informations utiles

Pour que ça marche et que vous ne trouviez pas le système trop « envahissant », pensez à ne pas valider l'option « Lancer Skype au démarrage de Windows » et « Me connecter automatiquement », sinon vos contacts sauront combien de temps vous passez sur l'ordinateur et à quel moment il est allumé... plutôt intrusif.

Il y a également quelques options à modifier afin de respecter votre vie privée.

Dans le menu **Outils** > **Options** et dans la partie **Vie privée**, changez les options comme si dessous.



Ca évitera déjà qu'une personne que vous ne connaissez pas ne vous contacte en vous appelant via ce logiciel.

SOURCES ET LIENS UTILES

Vidéo explicative http://www.dailymotion.com/video/xlgb32_tutoriel-skype_tech

Aide Skype <http://www.skype.com/intl/fr/support/user-guides>

Informations complémentaires http://www.pcastuces.com/pratique/internet/telephoner_skype